



RES
consulting group



PERSONÆ

...per le persone



EGO OPEN HOUSE

ego 
Enterprise
Governance
Objects

Firenze

18 maggio 2011





RES
consulting group



PERSONÆ

...per le persone



EGO OPEN HOUSE

BENVENUTI



Gianluca Puccinelli
Beatrice Pagliai
Simone Scotto

Firenze

18 maggio 2011





Se in un ipotetico futuro succedesse un inimmaginabile cataclisma che distruggesse impianti, macchinari, uffici, caveau, laboratori... all'impresa rimarrebbero solo (sic!) tre valori:

LE PERSONE



LE RELAZIONI



IL KNOW-HOW





I tre pilastri

I tre pilastri dell'impresa

LE PERSONE

LE RELAZIONI

IL KNOW-HOW

CAPITALE INTELLETTUALE

Misurano l'indice
qualitativo dell'impresa





Il capitale intellettuale

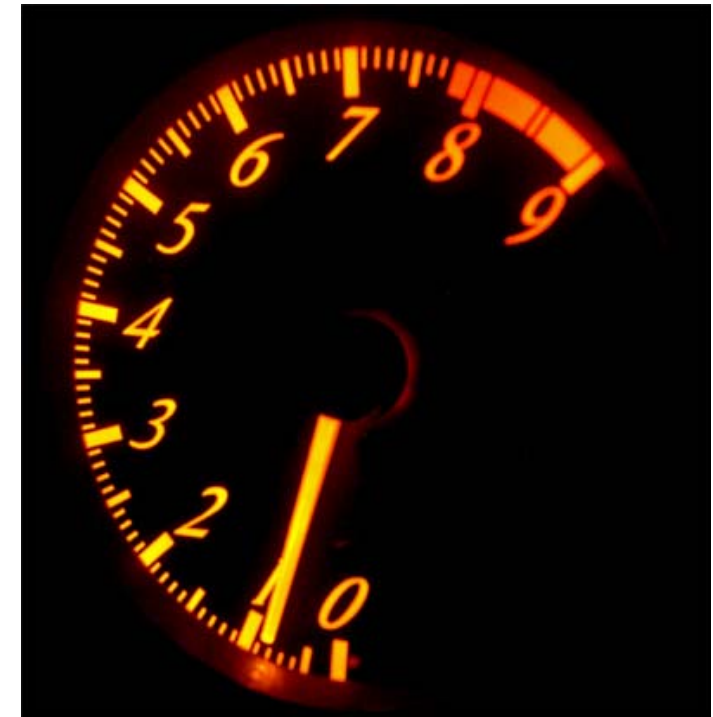
LE PERSONE

LE RELAZIONI

IL KNOW-HOW

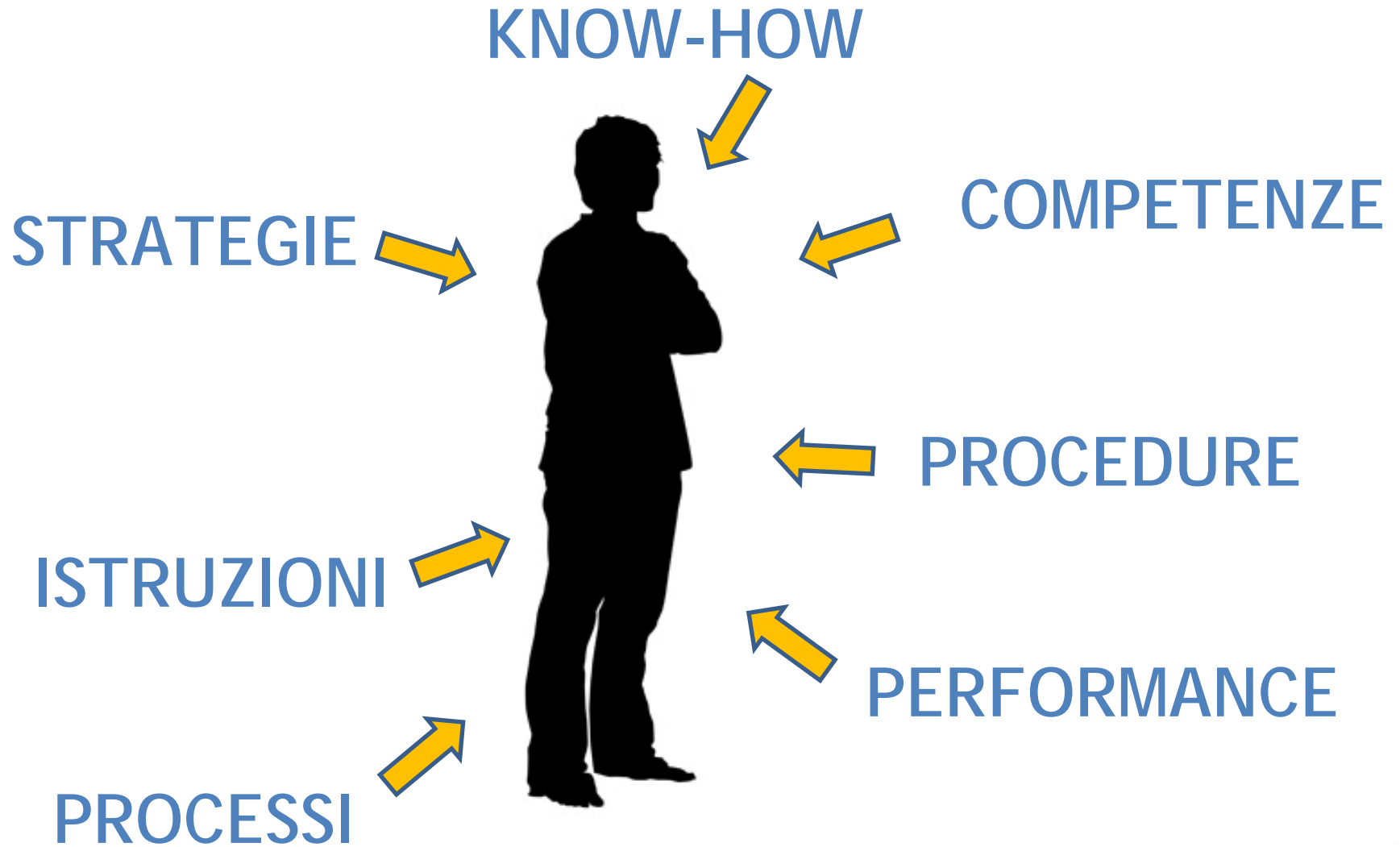
Indice qualitativo dell'impresa

- STRATEGIE
- COMPETENZE
- PROCEDURE
- PROCESSI
- ISTRUZIONI
- PERFORMANCE
- KNOW-HOW





La persona





La persona è...

EGO OPEN HOUSE



STAKEHOLDER





EGO OPEN HOUSE

RUOLO ATTIVITÀ VALORE





Mutevolezza / stabilità

MUTEVOLEZZA DELLE POSIZIONI

Curriculum → Stagista → Dipendente → Dirigente

Prospect → Potenziale → Cliente → Partner

Consulente → Azionista → Amministratore

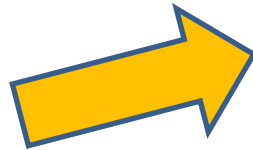
STABILITÀ DELLE PERSONE





Persona

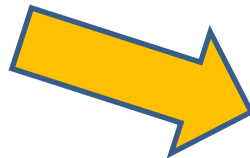
EGO OPEN HOUSE



Stabilisce / segue le regole,
strategie, tattiche, business plan,
regolamenti generali,
documenti...



Instaura e mantiene le relazioni
finalizzate alla costruzione
del business



Interpreta un ruolo ed
esercita una o più attività



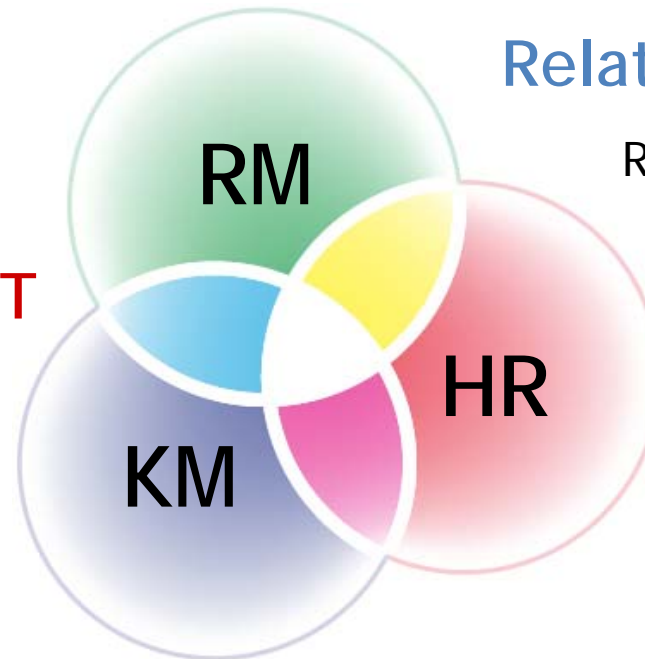


EGO

RELAZIONI

Relationship Management

Relazioni persona - mercato



**KNOWLEDGE
MANAGEMENT**

Processi
Istruzioni
Regolamenti
Documenti

Human Resources

Relazioni persona - impresa

MISURAZIONE PERFORMANCES

Business intelligence

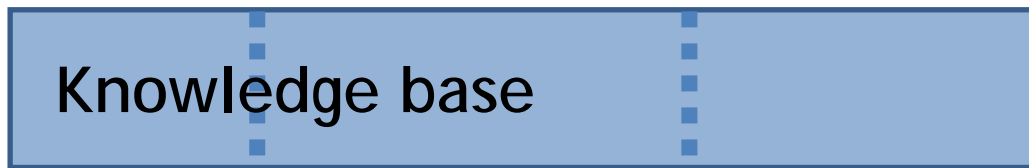
EGO OPEN HOUSE



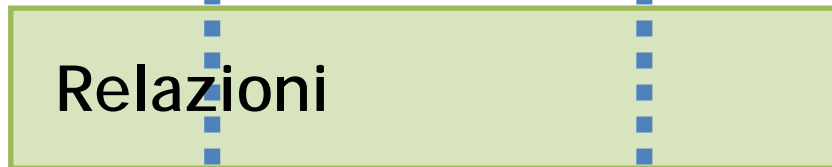
EGO



EGO OPEN HOUSE



*connessioni
al sistema
informativo*



*connessioni
al sistema
informativo*

HR



LE PERSONE

*...dal curriculum alle
performance...*

RM



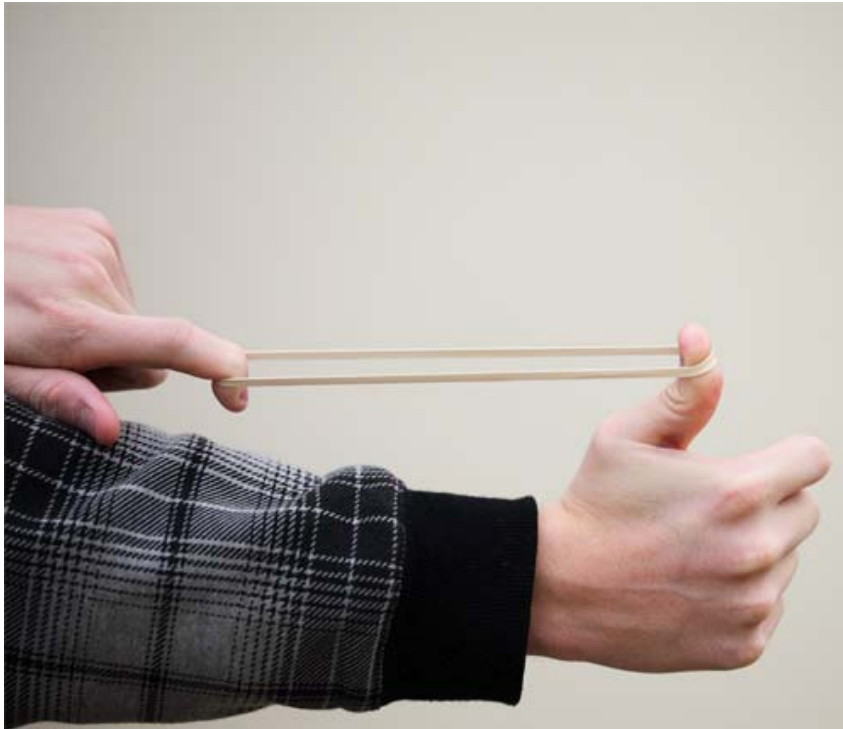
IL MERCATO

BUSINESS
INTELLIGENCE





Flessibilità



EGO è
completamente
modulare.

Ogni cliente
costruisce la **propria**
versione su misura





Punti di forza



EGO si integra con tutti i sistemi aziendali preesistenti ed è un vero e proprio System Integrator





Facilità di utilizzo



EGO è nato per essere utilizzato da utenti finali per questo l'interfaccia è *user friendly*





Risparmio economico



EGO produce un
effettivo risparmio
economico
migliorando
le relazioni
dipendente / azienda





Evoluzione

EGO OPEN HOUSE



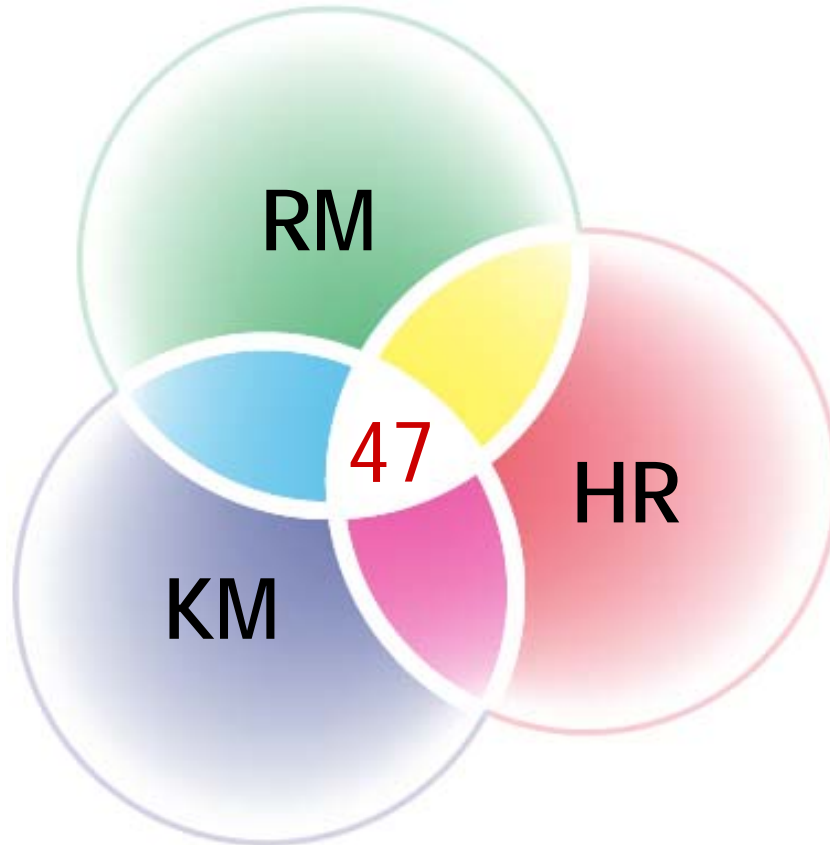
EGO è un sistema in continua evoluzione grazie alla community dei clienti EGO per cui viene costantemente aggiornato e migliorato





47 moduli integrati...

EGO OPEN HOUSE




**BUSINESS
INTELLIGENCE**

**Qual è
il vostro?**





Impatto ZERO

Lo start-up di Ego in azienda è velocissimo e soprattutto ad “Impatto Zero”, per i sistemi informativi preesistenti.





Impatto ZERO



Gli specialisti di Res e Personae, entrano in azienda in punta di piedi... per far sì che Ego sia una vera e propria *“rivoluzione silenziosa”*





Impatto ZERO



Ci interfacciamo direttamente con il reparto IT, HR e i loro fornitori esterni, per prelevare i dati di proprietà del cliente in qualsiasi formato essi siano...





Prossimità...



Infine...

Res e Personae
accompagnano il
cliente/partner per
tutto il periodo di
start-up ed oltre...
diventandone così
interlocutori
privilegiati.

